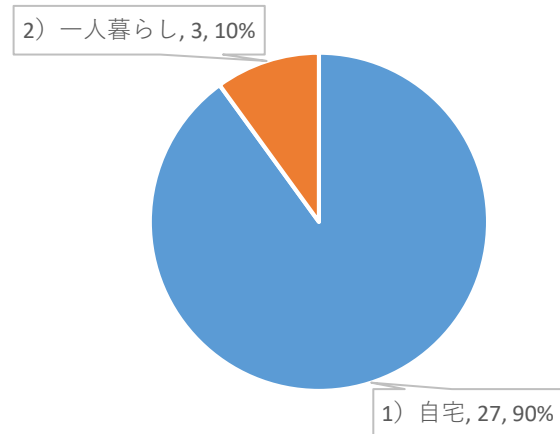
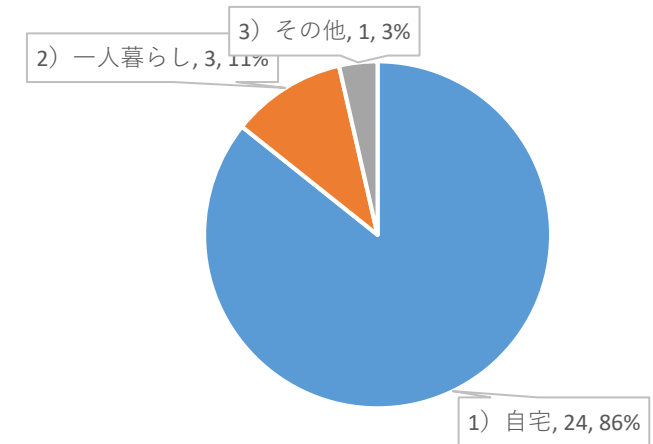


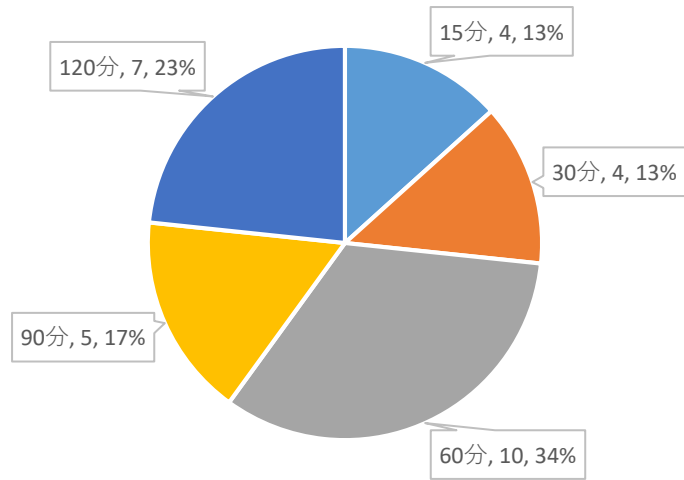
現在の住まいについて SW4



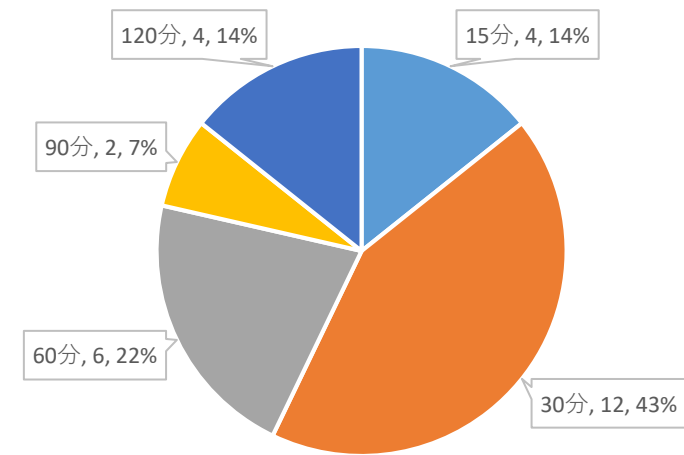
現在の住まいについて SC4



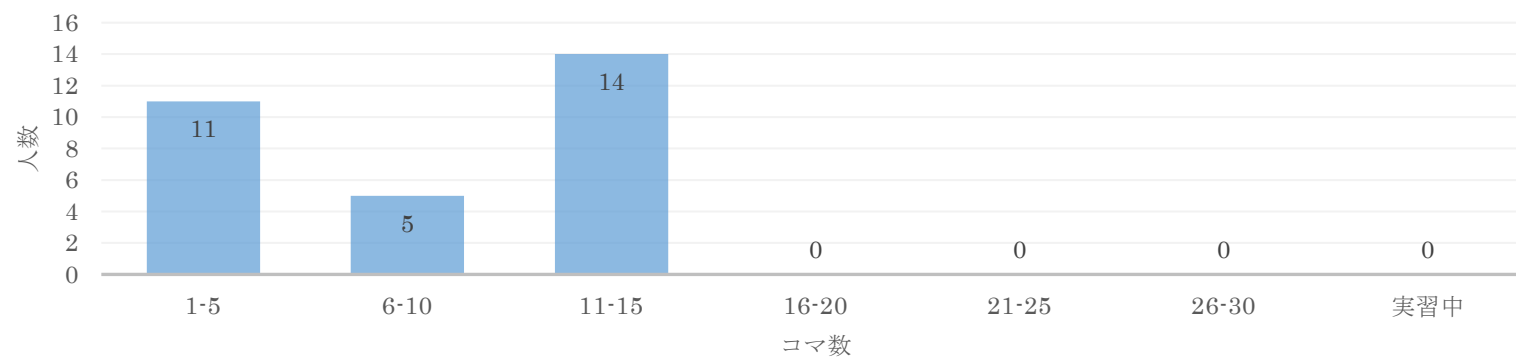
大学への通学時間 SW4



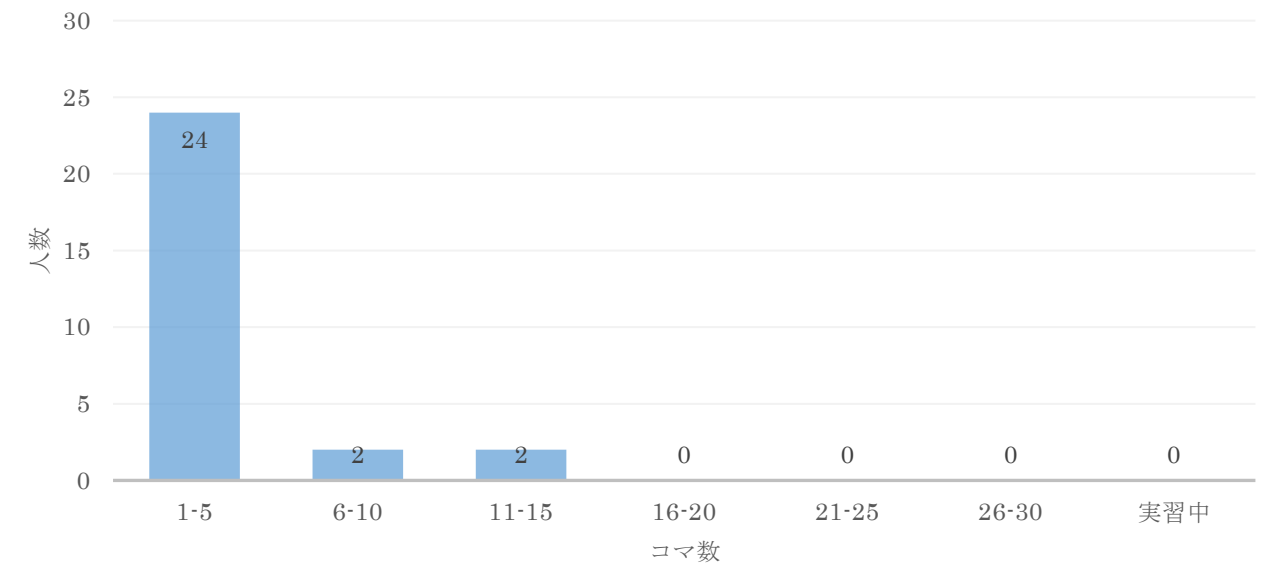
大学への通学時間 SC4

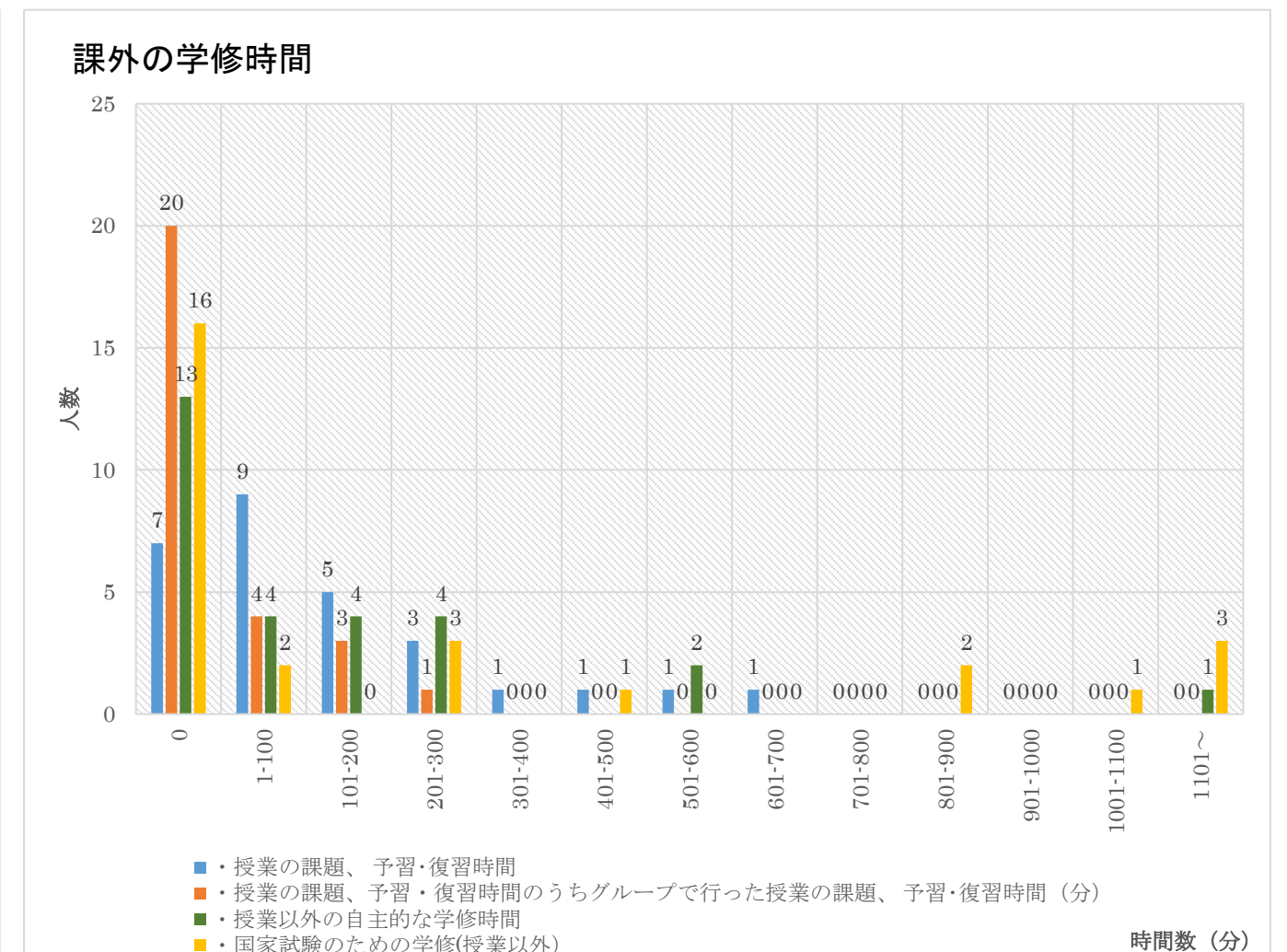
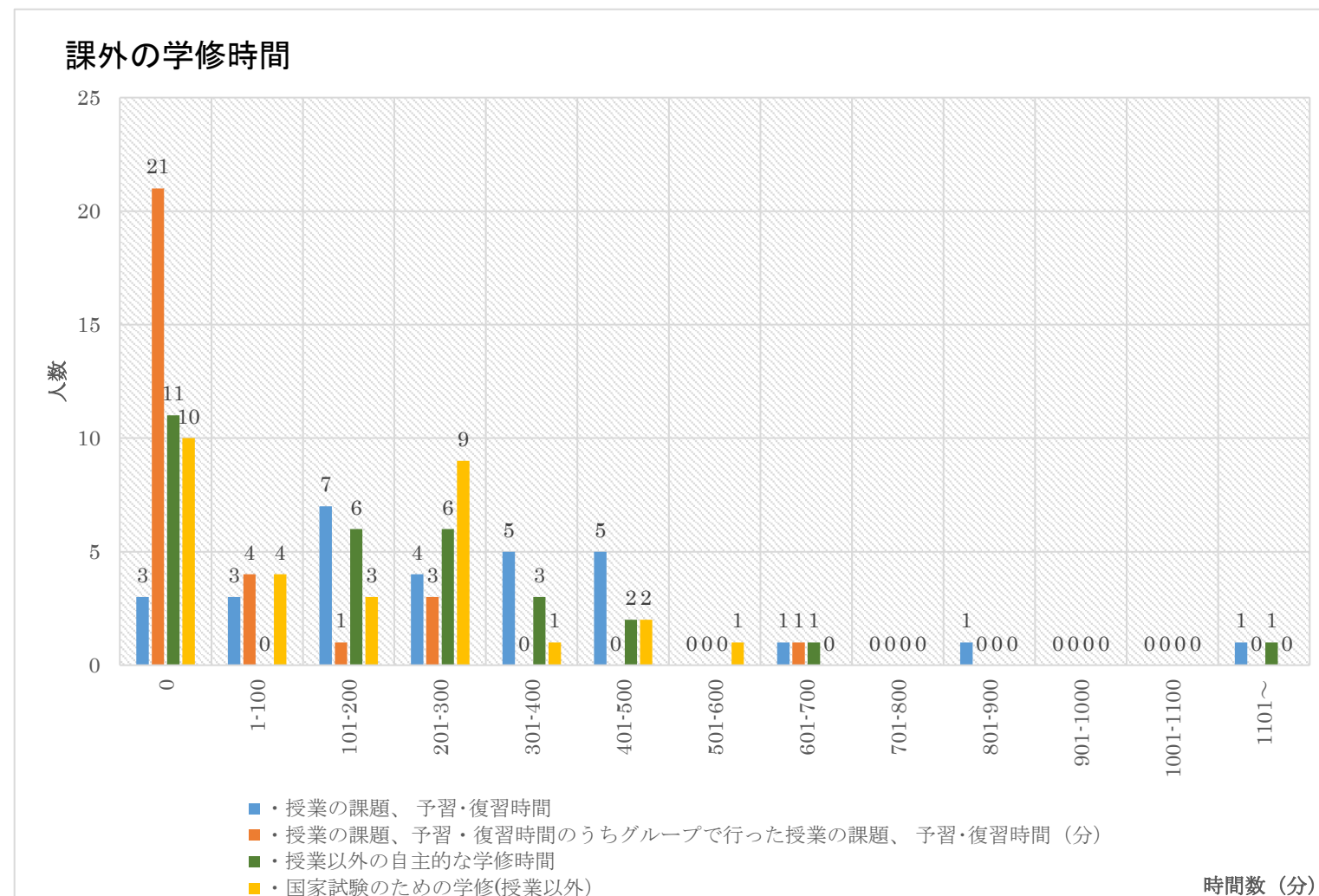
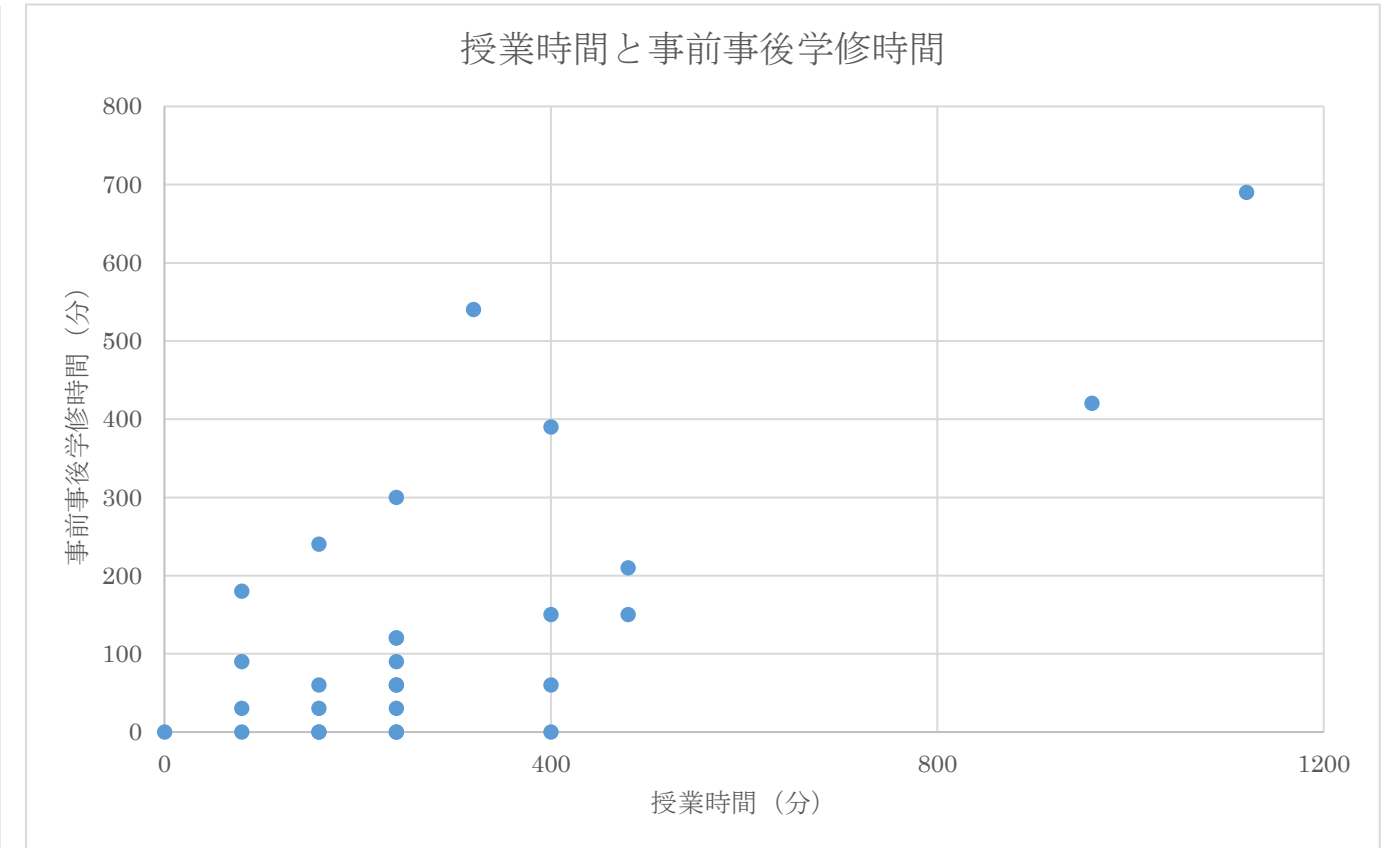
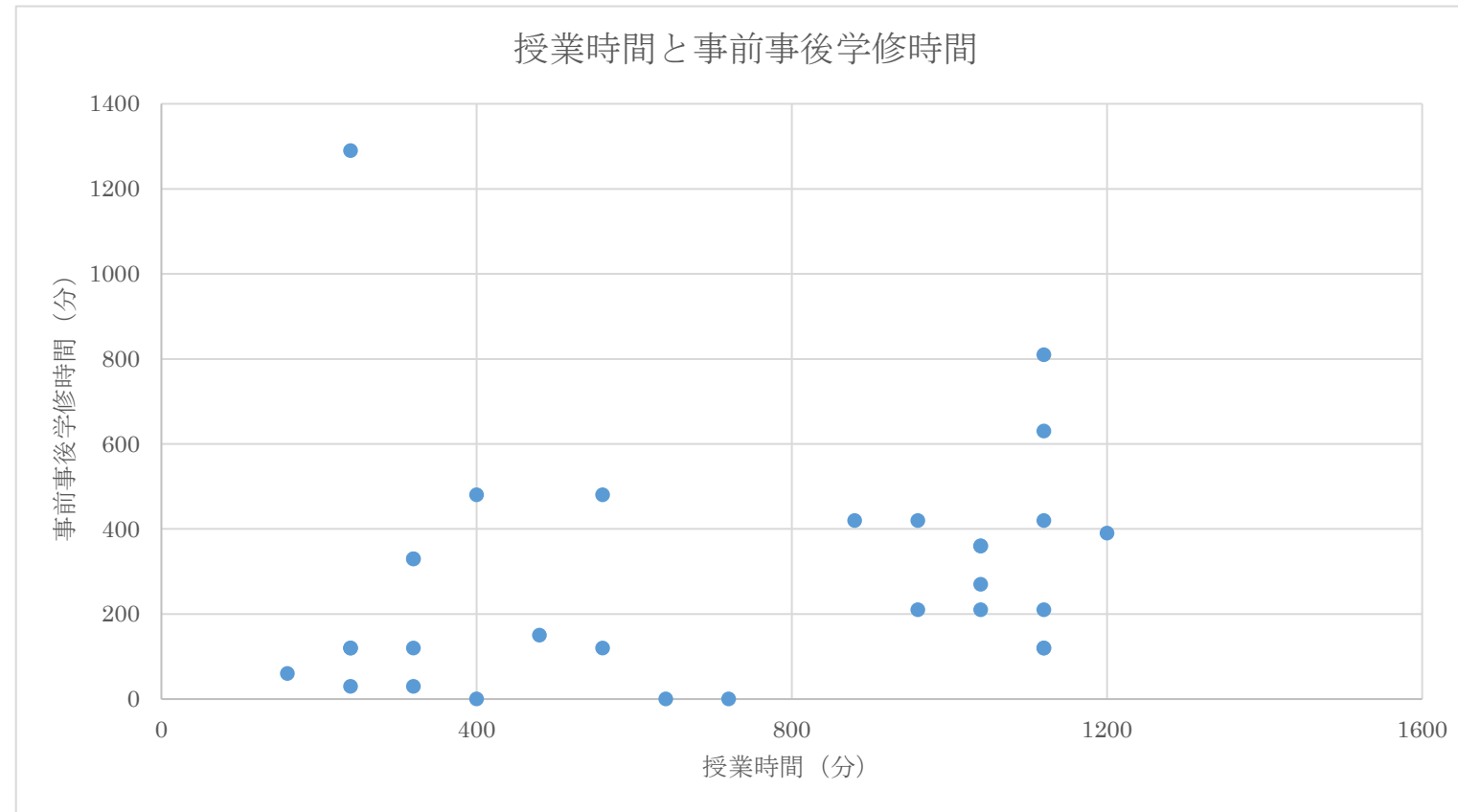


授業時間コマ数

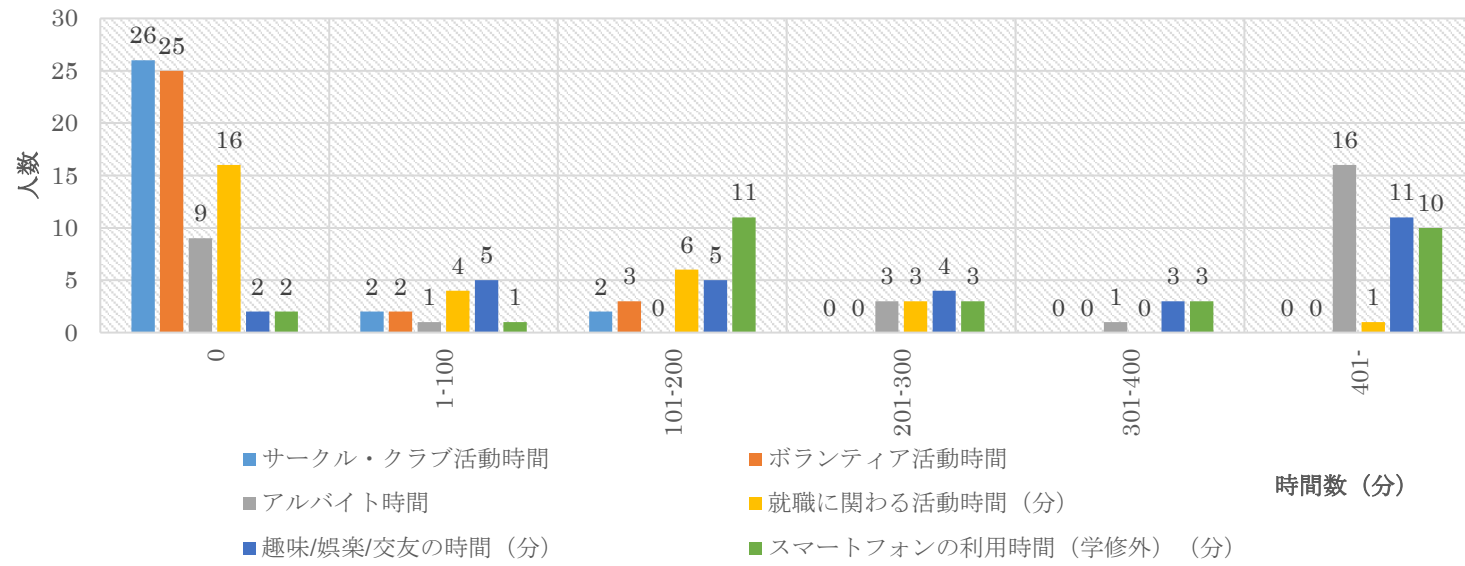


授業時間コマ数

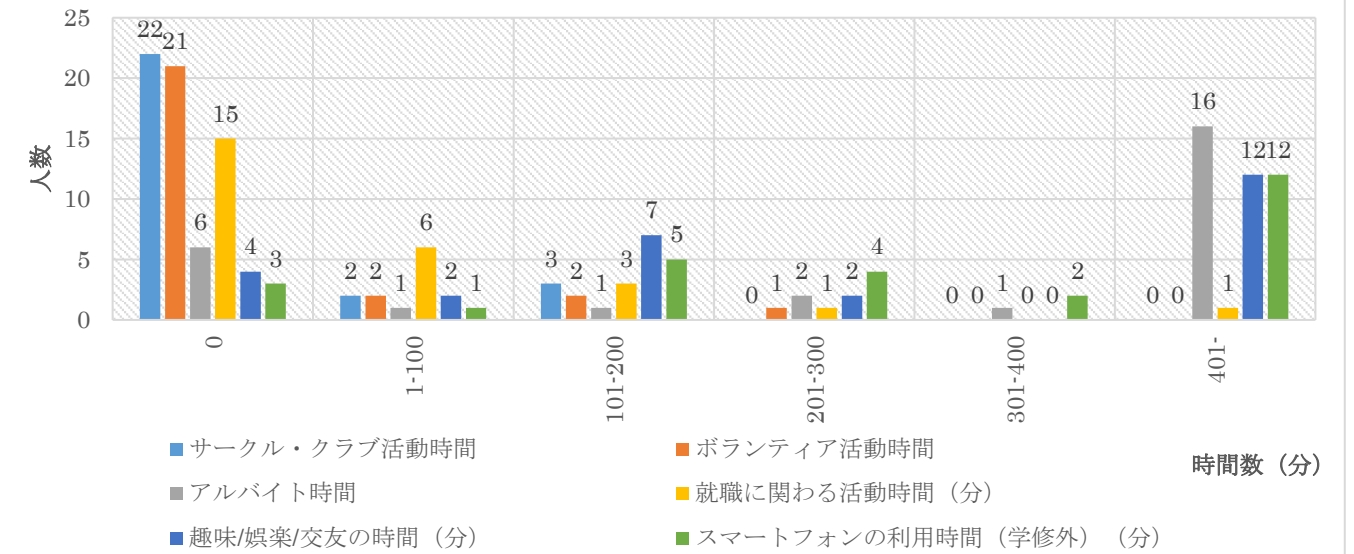




### 学修以外の活動時間



### 学修以外の活動時間



| 学修行動に関する質問                               | 4. とても当てはまる | 3. まあ当てはまる | 2. あまり当てはまらない | 1. 全く当てはまらない |
|--|-------------|------------|---------------|--------------|
| 1 何がわかっていて、何がわかっていないかをはっきりさせようとする        | 36.7%       | 56.7%      | 6.7%          | 0.0%         |
| 2 一つの科目で学んだことを、できるだけ他の科目に関連付けようと考えている    | 33.3%       | 63.3%      | 3.3%          | 0.0%         |
| 3 先生から読むようにいわれた資料は、よく読んでその意味を理解するようにしている | 23.3%       | 66.7%      | 10.0%         | 0.0%         |
| 4 間違えたところは、なぜ間違えたかを考える                   | 33.3%       | 50.0%      | 16.7%         | 0.0%         |
| 5 授業についていけている                            | 36.7%       | 50.0%      | 13.3%         | 0.0%         |
| 6 授業に興味・関心をもてる                           | 40.0%       | 43.3%      | 16.7%         | 0.0%         |
| 7 授業の予習をする                               | 3.4%        | 44.8%      | 41.4%         | 10.3%        |
| 8 授業でわからなかったことは先生に質問する                   | 13.8%       | 41.4%      | 41.4%         | 3.4%         |
| 9 授業で出された宿題や課題はきちんとやる                    | 62.1%       | 34.5%      | 3.4%          | 0.0%         |
| 10 授業の復習をする                              | 10.3%       | 55.2%      | 34.5%         | 0.0%         |
| 11 授業でわからなかったことは、自分で調べる                  | 27.6%       | 51.7%      | 17.2%         | 3.4%         |
| 12 授業に興味をもったことについて自主的に勉強する               | 20.7%       | 44.8%      | 34.5%         | 0.0%         |
| 13 授業で配布された資料などを整理する                     | 51.7%       | 41.4%      | 3.4%          | 3.4%         |
| 14 授業とは関係なく、興味をもったことについて自主的に学修する         | 20.7%       | 48.3%      | 27.6%         | 3.4%         |
| 15 グループワーク以外で、友達と一緒に勉強する                 | 37.9%       | 34.5%      | 24.1%         | 3.4%         |
| 16 計画を立てて勉強する                            | 28.6%       | 32.1%      | 35.7%         | 3.6%         |
| 17 自分の意思で継続的に勉強する                        | 24.1%       | 41.4%      | 34.5%         | 0.0%         |

| 学修行動に関する質問                               | 4. とても当てはまる | 3. まあ当てはまる | 2. あまり当てはまらない | 1. 全く当てはまらない |
|--|-------------|------------|---------------|--------------|
| 1 何がわかっていて、何がわかっていないかをはっきりさせようとする        | 28.6%       | 64.3%      | 7.1%          | 0.0%         |
| 2 一つの科目で学んだことを、できるだけ他の科目に関連付けようと考えている    | 17.9%       | 64.3%      | 17.9%         | 0.0%         |
| 3 先生から読むようにいわれた資料は、よく読んでその意味を理解するようにしている | 32.1%       | 57.1%      | 10.7%         | 0.0%         |
| 4 間違えたところは、なぜ間違えたかを考える                   | 39.3%       | 39.3%      | 21.4%         | 0.0%         |
| 5 授業についていけている                            | 46.4%       | 46.4%      | 7.1%          | 0.0%         |
| 6 授業に興味・関心をもてる                           | 59.3%       | 37.0%      | 3.7%          | 0.0%         |
| 7 授業の予習をする                               | 17.9%       | 35.7%      | 35.7%         | 10.7%        |
| 8 授業でわからなかったことは先生に質問する                   | 35.7%       | 42.9%      | 21.4%         | 0.0%         |
| 9 授業で出された宿題や課題はきちんとやる                    | 71.4%       | 17.9%      | 10.7%         | 0.0%         |
| 10 授業の復習をする                              | 17.9%       | 53.6%      | 28.6%         | 0.0%         |
| 11 授業でわからなかったことは、自分で調べる                  | 37.0%       | 37.0%      | 25.9%         | 0.0%         |
| 12 授業に興味をもったことについて自主的に勉強する               | 25.0%       | 35.7%      | 32.1%         | 7.1%         |
| 13 授業で配布された資料などを整理する                     | 57.1%       | 25.0%      | 17.9%         | 0.0%         |
| 14 授業とは関係なく、興味をもったことについて自主的に学修する         | 28.6%       | 32.1%      | 32.1%         | 7.1%         |
| 15 グループワーク以外で、友達と一緒に勉強する                 | 28.6%       | 25.0%      | 35.7%         | 10.7%        |
| 16 計画を立てて勉強する                            | 28.6%       | 39.3%      | 25.0%         | 7.1%         |
| 17 自分の意思で継続的に勉強する                        | 25.0%       | 46.4%      | 25.0%         | 3.6%         |