

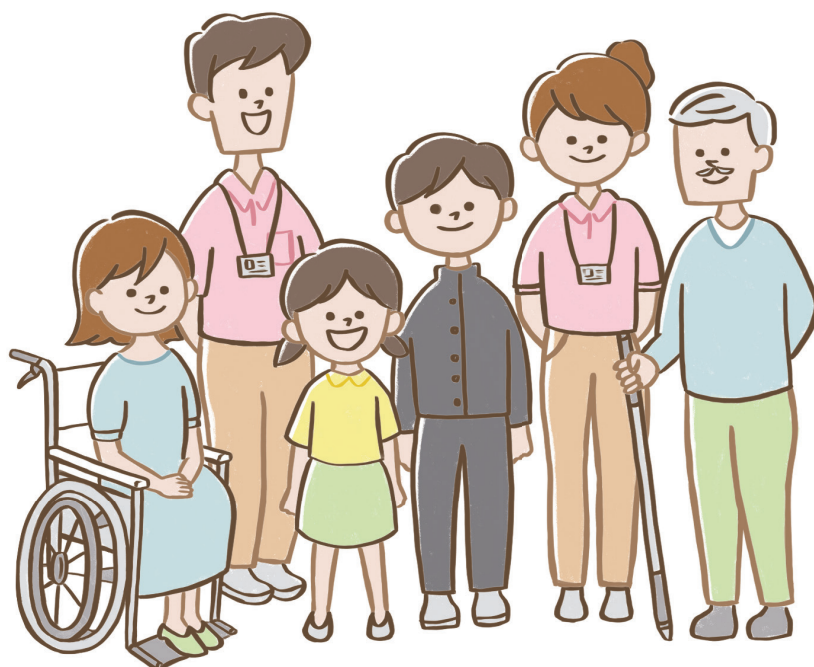
社会福祉学部 社会福祉学科  
ソーシャルワークコース

「ソーシャルワーカーって何？」

さまざまな分野で活躍する

ソーシャルワーカー

紹介



聖隷クリストファー大学  
SEIREI CHRISTOPHER UNIVERSITY



## 医療分野のソーシャルワーカーの仕事

保健医療機関において、社会福祉の立場から患者さんやそのご家族の方々の抱える経済的・心理的・社会的問題の解決、調整を援助する業務を行います。

例 医療ソーシャルワーカー (Medical Social Worker)



聖隷三方原病院 医療相談室  
山田 春菜 さん (2007年度卒業)

医療ソーシャルワーカーは、病気や怪我により生じる経済的不安や今後の療養生活・社会復帰などに関する問題に対し、社会福祉の立場から相談に応じます。知識や経験だけでなく、人間性も問われる病院内唯一の社会福祉の専門職です。すべての問題が解決できるわけではありませんが、不安や心配を抱えていた方が、少しずつでも笑顔で前を向いて生活している姿を見るとやりがいを感じます。

## 精神保健福祉分野のソーシャルワーカーの仕事

精神障がい者が抱える生活問題や心理・社会問題の解決のための援助や社会参加に向けての支援を行います。

例 精神科ソーシャルワーカー (Psychiatric Social Worker)  
精神保健福祉センター (行政) 精神保健福祉士  
ひきこもり相談センター 精神保健福祉士



浜松市東障がい者相談支援センター  
平野 明臣 さん (2007年度卒業)

浜松市から委託を受け、区役所で障がいのよろず相談を受けています。乳幼児期から壮年期まで、面接や訪問を通して支援をしています。委託相談で出会う人の多くは家庭や地域で孤立しており、生活でとても困っています。地域住民、専門機関と協働して支援し、その人がサポートを得ながら安定して暮らしている姿をみるとホッとします。また、障がい児者とのかわりを通じて、地域の方の理解や啓発がすすんでいくこともやりがいの一つです。

## 地域福祉分野のソーシャルワーカーの仕事

地域において生活上の困難を抱える個人や家族に対する個別支援とそれらの人々が暮らす生活環境の整備や住民の福祉活動参加促進などの地域支援を、チームアプローチによって統合的に展開します。

例 コミュニティソーシャルワーカー (Community Social Worker)



菊川市社会福祉協議会  
後藤 瑞希 さん (2012年度卒業)

生活困窮、ひきこもり、病気や障がい等、生活上の困りごとを抱える方一人ひとりの相談に応じ、他の専門機関・専門職と連携し、解決の糸口を見つけていきます。また、困りごとの解決につながるよう新たな取り組みをボランティア等の地域住民の方とともに作っていくこともあります。こういった新たな取り組みを考え、作っていくことは、とても難しいことであるとともにとてもやりがいを感じる部分でもあります。

社会福祉学科ソーシャルワークコースでは  
社会福祉士、精神保健福祉士を育成しています。

社会福祉の専門職には、今日、

社会のさまざまな領域から期待が寄せられています。

なぜ、社会福祉の専門職が期待されているのでしょうか。

各分野で活躍するソーシャルワーカーについてご紹介します。

## ソーシャルワーカーって何?

ソーシャルワーカーは100年以上の歴史がある医療・福祉分野の相談員(相談専門職)です。ソーシャルワークの源流は、19世紀末のイギリスの慈善組織協会の活動にあり、その後アメリカにおいて理論が体系化されて、日本でも広く用いられています。欧米では多くのソーシャルワーカーが活躍しています。日本でも、公務員のソーシャルワーカーや、医療機関や福祉機関のソーシャルワーカーが活躍しています。また、学校分野や司法分野での採用も増えてきています。高齢者分野の介護保険のケアマネージャー、障がい分野の相談支援専門員にはソーシャルワーカーの経験者が多く、そのソーシャルワークの経験を基に地域支援を行っています。

## 子ども分野のソーシャルワーカーの仕事

児童相談所、児童福祉施設等でさまざまな困難を抱える子どもや子育て家庭を支援します。

例 児童相談所児童福祉司  
家庭児童相談室相談員  
児童福祉施設児童指導員



牧之原市役所 こどもセンター  
平瀬 日向子 さん (2017年度卒業)

育児不安や児童虐待、不登校、非行、家庭環境など、児童全般に関する相談業務をしています。子どもや親と面談をしたり、学校や保育園、児童相談所など、多くの関係機関と協力したりして支援を行います。子どもたちが地域で安心して、笑顔で暮らせるよう、私たちには何ができるのか考えながら支援することに、やりがいを感じています。

## 学校分野のソーシャルワーカーの仕事

家庭や学校で子どもが抱える困難を、保護者・学校・関係機関等と協力しながら解決を支援し、安心して学校生活を送ることができるように働きかけます。

例 スクールソーシャルワーカー (School Social Worker)

浜松市教育委員会 スクールソーシャルワーカー  
平川 悦子 さん

(2008年度 社会福祉学研究科 社会福祉学専攻 修士課程修了)

子どもが安心して育ち、学んでいけるように、学校の先生、保護者、関係機関や地域の方々とは協働して子どもの支援に取り組みます。社会状況が複雑化、多様化する中でますます重要となっている、教育と福祉が「重なりあう支援」をスクールソーシャルワーカー(SSW)は担います。学校という、子どもに身近で生活に密着した場にソーシャルワーカーが存在することの意義は大きく、全ての学校でSSWによる支援活動が当たり前になることをめざしています。



## 司法分野のソーシャルワーカーの仕事

司法分野で支援が必要な人々の話を丁寧に聴き、関係を築き、再被害行為の防止や社会復帰後の支援などを行う職種です。

例 司法ソーシャルワーカー (Legal Social Worker or Forensic Social Worker)  
職場例: 少年院、鑑別所、裁判所、保護観察所 等

静岡保護観察所 社会復帰調整官  
長谷 小耶加 さん

社会復帰調整官は、全国の保護観察所に配置されている専門職です。私たちは、医療観察制度の対象となった人が安心して地域で暮らせるようにかかわります。この制度は、精神疾患の影響によって大きな事件を起こした人が、その病気を治療しながら社会に復帰していくことを支える仕組みです。対象となる人の障害や生きづらさ、事件に至った背景等を理解し、再び社会の中で生き直していくために伴走する、やりがいのある仕事です。



更生ペンギンのサラちゃん



【01】

今、子ども分野の  
ソーシャルワーカーが  
求められています。

2023年4月、「子ども基本法」が施行され、「子ども家庭庁」が創設されました。これらは、日本国憲法および児童の権利に関する条約の精神にのっとり、全ての子どもが、将来にわたって幸福な生活を送ることができる社会の実現をめざし、子ども政策を総合的に推進することを目的としています。さらに虐待対応に向けて、社会福祉士・精神保健福祉士をベースにした認定資格「子ども家庭ソーシャルワーカー」の創設も検討されています。社会福祉学部では、これまで以上に「児童・家庭支援に強いソーシャルワーカー」の育成を図っていきます。

【02】

市町村における  
社会福祉士等の配置・  
任用の増加

誰もが安心して暮らせる「地域共生社会の実現」をめざして、社会福祉法が2021年4月に改正されました。この法律の付帯決議として、公務員として社会福祉士や精神保健福祉士の有資格者を積極的に採用することが望ましいという考え方が示されました。実際に近年は、本学からも社会福祉士・精神保健福祉士として、県内外の市町村への公務員としての就職が増えています。

【03】

将来、  
社会福祉の仕事は  
どうなる？

2015年、ケンブリッジ大学のカール・ベネディクト・フレイ氏とマイケル・A・オズボーン氏と野村総合研究所の共同研究論文「日本におけるコンピューター化と仕事の未来」が発表され、そのなかで将来、製造業、サービス業、金融業等の業種の多くがAIによって代替される可能性が高いと指摘されました。一方、AIに奪われにくい、つまりAIでは対応できない分野と言われる職種が100種類あるとされ、そのなかに、医療ソーシャルワーカー、社会福祉施設介護職員、社会福祉施設指導員、ケアマネジャーの4職種があげられています。医療や福祉分野での相談支援の仕事は、クライアントの個別性に合わせることで、感情の伴う役割があることなどから、AIで代替することが難しいとされています。財政社会学者の井手英策氏が、「ソーシャルワーカーとは単なる福祉サービスの提供者ではない。人々の権利を守ることを通じて、社会を変えていく存在である。」と言うように、さまざまな分野からソーシャルワーカーの今後の活躍が期待されています。

参考文献

- 野村総合研究所 寺田知太/上田恵陶奈/岸浩稔/森井愛子 著「誰が日本の労働力を支えるのか？」東洋経済新聞社
- 井手英策/柏木一恵/加藤忠相/中島康晴 著「ソーシャルワーカー —『身近』を革命する人たち—」



聖隷クリストファー大学  
SEIREI CHRISTOPHER UNIVERSITY

看護学部 看護学科 助産学専攻科  
リハビリテーション学部 理学療法学科/作業療法学科/言語聴覚学科  
社会福祉学部 社会福祉学科 [ソーシャルワークコース・介護福祉コース・福祉心理コース]  
国際教育学部 こども教育学科  
大学院 [博士前期課程][博士後期課程] 看護学研究科/リハビリテーション科学研究科/社会福祉学研究科  
聖隷クリストファー大学介護福祉専門学校

社会福祉士  
精神保健福祉士  
として活躍する  
卒業生はこちら!



お問い合わせは  
[入試・広報センター]へ

053-439-1401

<https://www.seirei.ac.jp>  
〒433-8558 静岡県浜松市北区三方原町3453